



Vista de calle Conductor Núñez

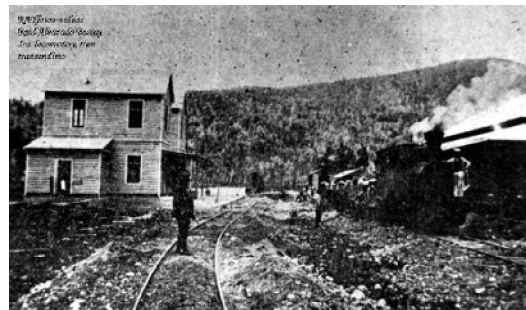
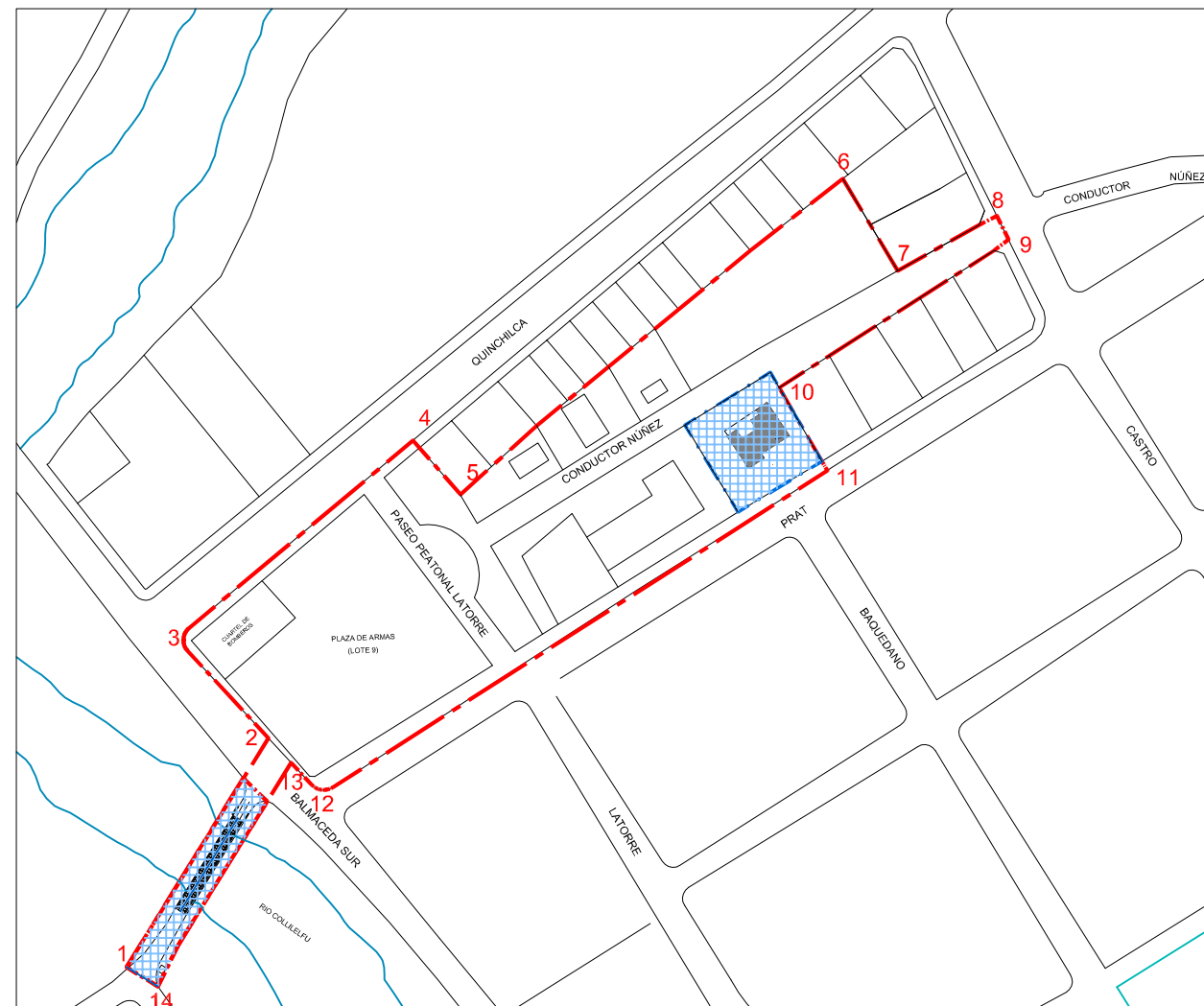


Imagen histórica de calle Conductor Núñez



Vista hacia plaza desde calle Conductor Núñez



PLANO DE LÍMITES
ESCALA GRÁFICA



PLANO DE UBICACIÓN EN BASE A FOTO GOOGLE EARTH
SIN ESCALA

Memoria Explicativa del Polígono de Límites
1 - 2 - 3 - 4 - 5 - 6 - 7 - 8 - 9 - 10 - 11 - 12 - 13 - 14 - 1

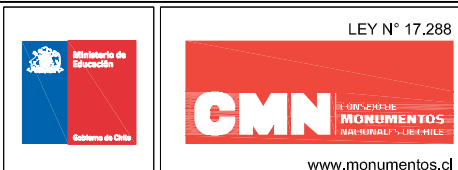
Tramo	Descripción
1 - 2	Límite norponiente, línea paralela a 6 metros del Puente de Collilelfu.
2 - 3	Límite surponiente, línea de solera nororiente de calle Balmaceda Sur.
3 - 4	Límite norponiente, línea de solera suroriente de calle Quinchilca.
4 - 5	Límite nororiente, deslinde de predio municipal y su proyección hasta la solera suroriente de calle Quinchilca.
5 - 6	Límite norponiente, línea de fondos de predios municipales.
6 - 7	Límite nororiente, deslinde nororiente de predio municipal.
7 - 8	Límite norponiente, deslinde suroriente de predio municipal y su proyección hasta la línea de solera surponiente de avenida Castro.
8 - 9	Límite nororiente, línea de solera surponiente de avenida Castro.
9 - 10	Límite suroriente, deslinde norponiente de predios municipales.
10 - 11	Límite nororiente, deslinde de predio municipal y su proyección hasta la línea de solera norponiente de calle Prat.
11 - 12	Límite suroriente, línea de solera nororiente de calle Prat.
12 - 13	Límite surponiente, línea de solera nororiente de calle Balmaceda Sur.
13 - 14	Límite suroriente, línea paralela a 6 metros del eje del Puente de Collilelfu.
14 - 1	Límite surponiente, línea perpendicular al Puente de Collilelfu desde la línea de solera del camino existente sin pavimentar.

NOTAS:

Plano elaborado en el Consejo de Monumentos Nacionales en base a:

- Fotografías expediente de declaratoria.
- Las cotas prevalecen por sobre el dibujo, son aproximadas y están expresadas en metros. En caso de fondos de predio, estos prevalecen por sobre la cota.

(*) Esta información no acredita propiedad



DATOS GENERALES DE LA ZONA TÍPICA O PINTORESCA
Monumento Nacional
Categoría: ZONA TÍPICA O PINTORESCA
CONJUNTO FERROVIARIO DE COLLILELFU

REGIÓN	LOS RÍOS
PROVINCIA	VALDIVIA
COMUNA	LOS LAGOS
LUGAR / UBICACIÓN	

DATOS ESPECÍFICOS DE LA ZONA TÍPICA O PINTORESCA

Número de rol(es) vigentes afectado(s):	
Calidad jurídica: Municipal	
Arquitecto(s) destacado(s):	
Material(es) predominante(s): Madera	
Año de construcción(es) predominante(s):	
Nº de pisos predominante:	
Valor del bien:	
Decreto:	Fecha Decreto:
Código:	

ANTECEDENTES DEL PLANO

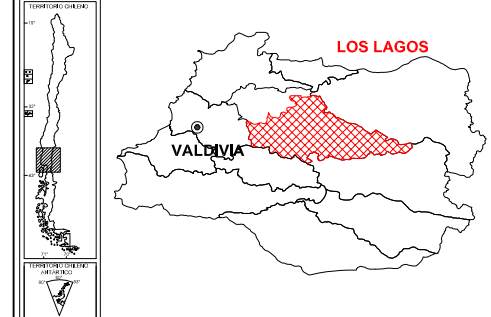
Límites de la Zona Típica:	Superficie aprox. del polígono:
Polígono: 1 - 2 - 3 - 4 - 5 - 6 - 7 - 8 - 9 - 10 - 11 - 12 - 13 - 14 - 1	24.408,32 m²

Simbología - Nomenclatura:

	Límites Zona Típica
	Límites Monumento Histórico

Emilio De la Cerna Errázuriz
Secretario Ejecutivo
Consejo de Monumentos Nacionales

Profesional responsable: Daniela Díaz F.	
Dibujado por: YGV	Revisado por: DDF
Contenido: Plano de Límites - Plano Ubicación - Fotografías	
Escala: Escala Gráfica	
Fecha: 08 / 10 / 2013	Lámina: 1 de 3





Vista del Puente de Collilelfu



Vista del Puente de Collilelfu



Vista del Puente de Collilelfu

Memoria Explicativa del Polígono de Límites A - B - C - D - A	
Tramo	Descripción
A - B	Límite suroriente, línea paralela a 6 metros del eje del Puente de Collilelfu.
B - C	Límite surponiente, línea perpendicular al Puente de Collilelfu desde la línea de solera del camino existente sin pavimentar.
C - D	Límite norponiente, línea paralela a 6 metros del eje del Puente de Collilelfu.
D - A	Límite nororiente, línea de solera surponiente de calle Balmaceda Sur.



Ministerio de Educación
Chile

LEY N° 17.288



CMN
CONSEJO DE MONUMENTOS NACIONALES DE CHILE

www.monumentos.cl


DATOS GENERALES DEL MONUMENTO NACIONAL
Categoría: MONUMENTO HISTÓRICO

PUENTE DE COLLILELFU	
REGIÓN	LOS RÍOS
PROVINCIA	VALDIVIA
COMUNA	LOS LAGOS
DIRECCIÓN / UBICACIÓN / LUGAR	-

DATOS ESPECÍFICOS DEL MONUMENTO HISTÓRICO	
(*)Propietario(s): Ilustre Municipalidad de Los Lagos	
Rut del(los) propietario(s): 69.200.600-3	
Rol SII vigente:	
Calidad jurídica: Municipal	
Arquitecto(s) destacado(s):-	
Materialidad predominante: Acero	
Sistema constructivo:-	
Año de construcción: 1.907	N° de plisos: 1
Uso original: Infraestructura/ Ferroviaria	
Uso actual: Infraestructura/ Ferroviaria	
Valor del bien:	
Decreto:	Fecha Decreto:
Código:	

ANTECEDENTES DEL PLANO	
Límites Monumento Histórico:	Superficie aprox. del polígono: 1.065,84 m²
Polígono:	Superficie aprox. construida: 137,50 m²
A - B - C - D - A	

Símbología - Nomenclatura:

 Límites Monumento Histórico

Emilio De la Cerda Errázuriz
Secretario Ejecutivo
Consejo de Monumentos Nacionales

Profesional responsable: Daniela Díaz F.

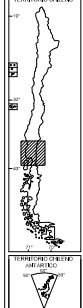
Dibujado por: YGV Revisado por: DDF

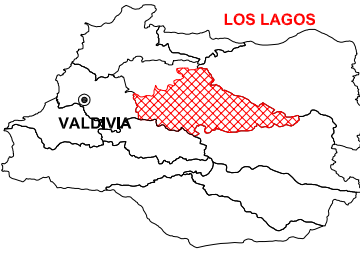
Contenido:

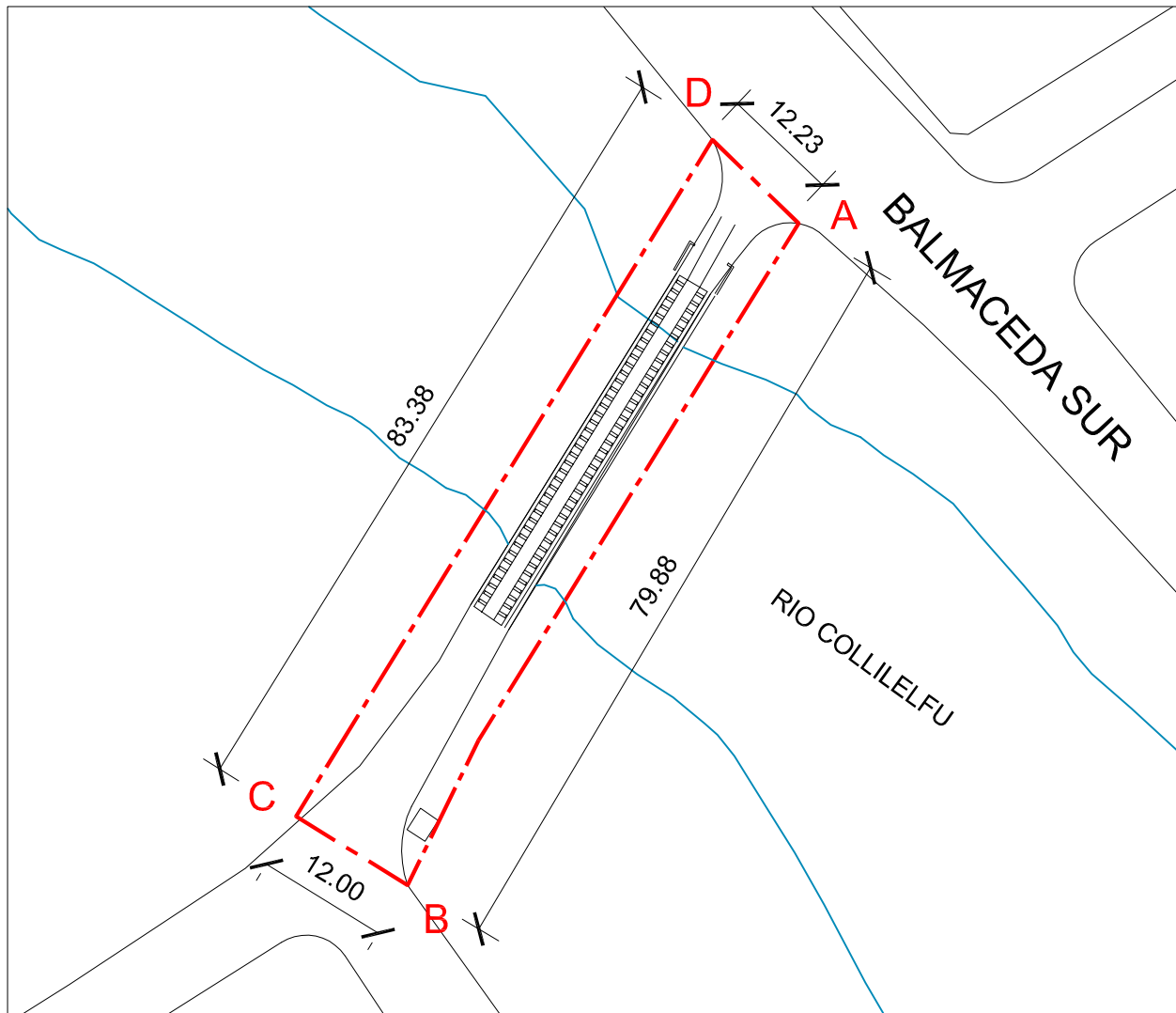
Escala: Gráfica indicada

Fecha: 08 / 10 / 2013

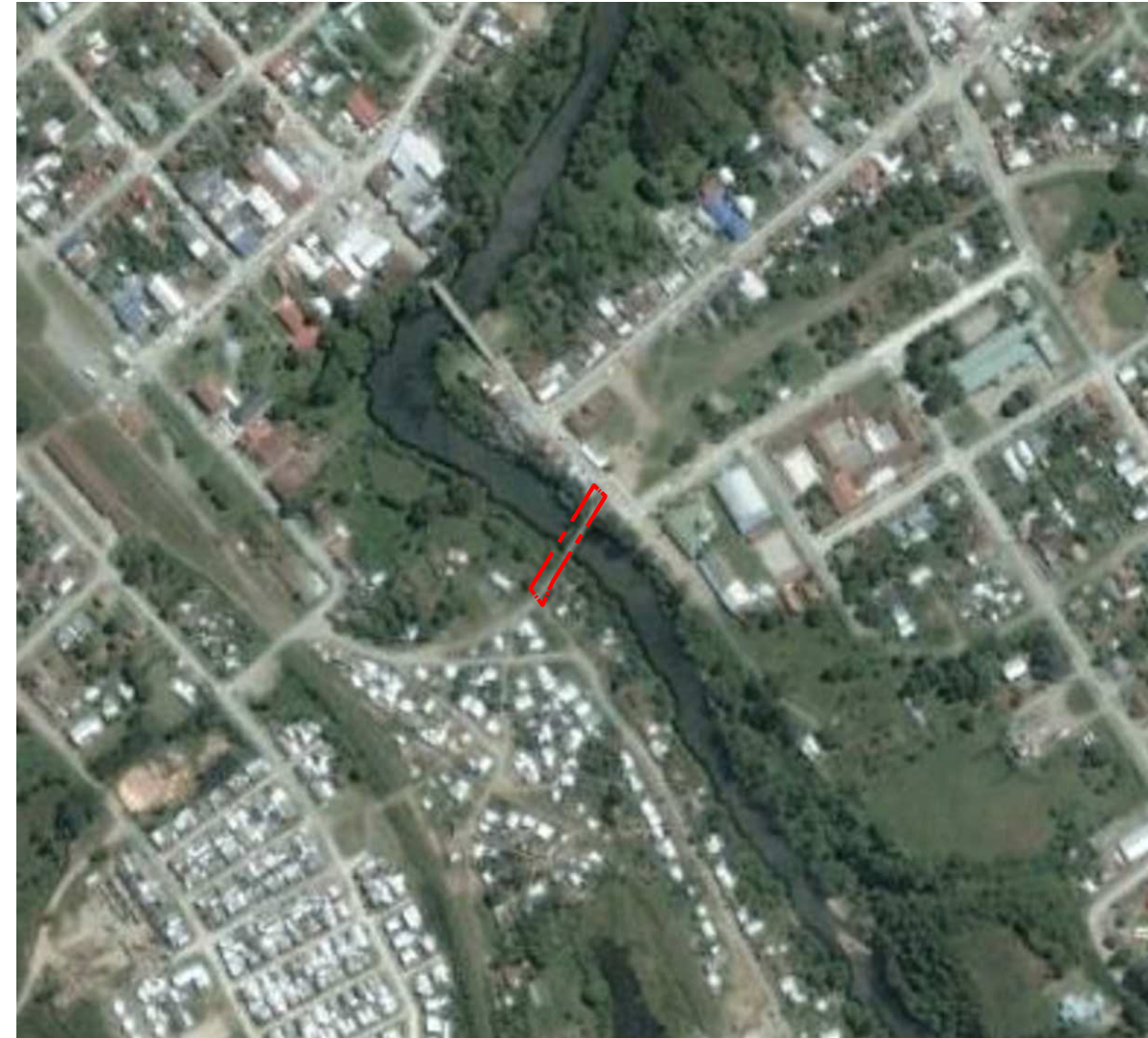
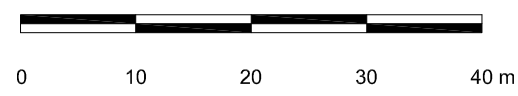
Lámina: 3 de 3







PLANO DE LÍMITES
ESCALA GRÁFICA



PLANO DE UBICACIÓN EN BASE A FOTO GOOGLE EARTH
SIN ESCALA

- NOTAS:**
- Plano elaborado en el Consejo de Monumentos Nacionales en base a:
- Fotografías expediente de declaratoria.
 - Las cotas prevalecen por sobre el dibujo, son aproximadas y están expresadas en metros. En caso de fondos de predio, estos prevalecen por sobre la cota.
- (*) Esta información no acredita propiedad



Vista actual de la Estación de Collilelfu

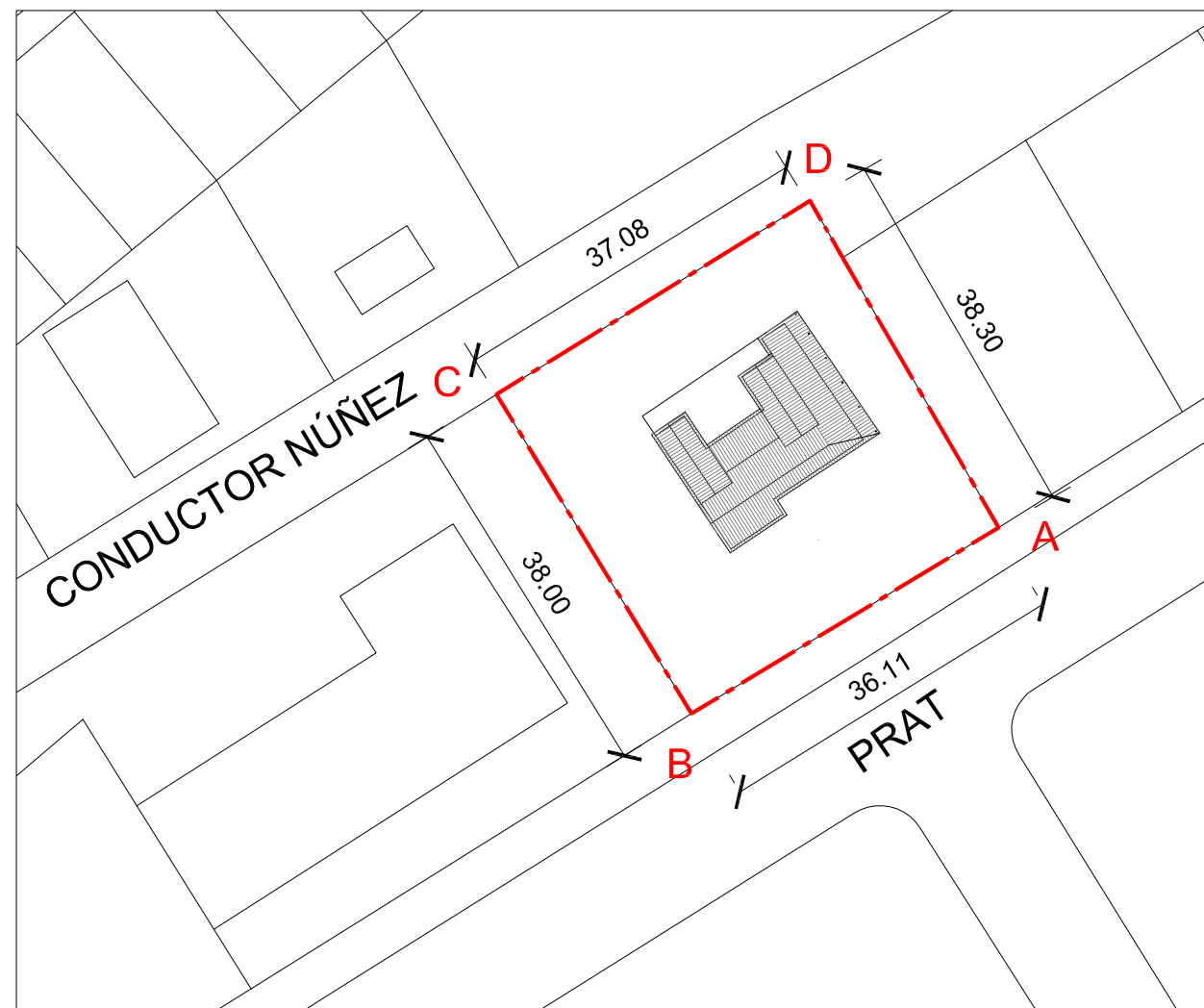


Vista sur de la Estación de Collilelfu

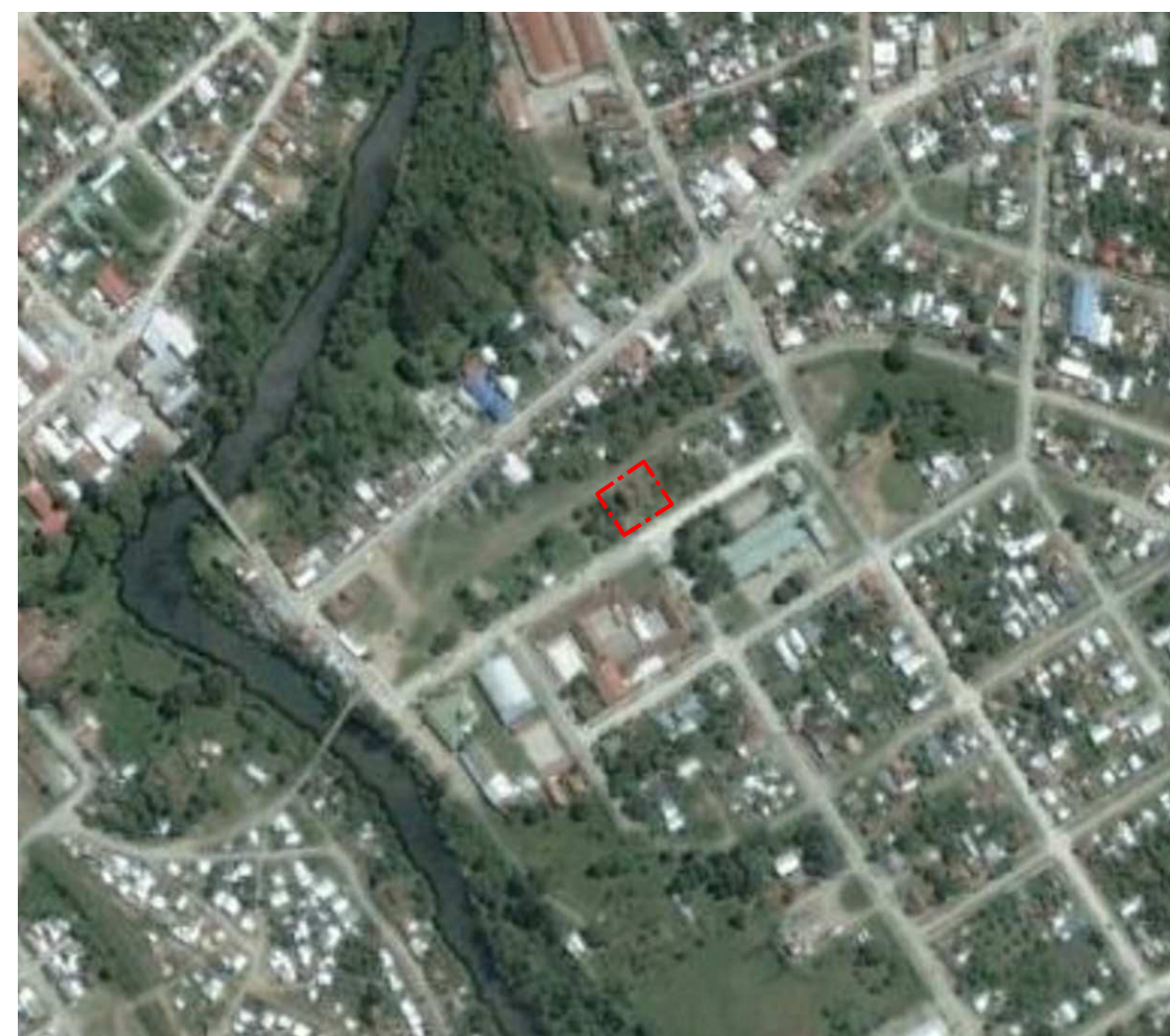
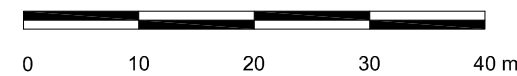


Imagen Histórica de la Estación de Collilelfu

Memoria Explicativa del Polígono de Límites A - B - C - D - A	
Tramo	Descripción
A - B	Límite suroriente, deslinde suroriente del predio.
B - C	Límite surponiente, deslinde surponiente de predio.
C - D	Límite norponiente, deslinde norponiente del predio.
D - A	Límite nororiente, deslinde nororiente del predio.



PLANO DE LÍMITES
ESCALA GRÁFICA



PLANO DE UBICACIÓN EN BASE A FOTO GOOGLE EARTH
SIN ESCALA

NOTAS:

Plano elaborado en el Consejo de Monumentos Nacionales en base a:

- Fotografías expediente de declaratoria.
- Las cotas prevalecen por sobre el dibujo, son aproximadas y están expresadas en metros. En caso de fondos de predio, estos prevalecen por sobre la cota.

(*) Esta información no acredita propiedad

DATOS GENERALES DEL MONUMENTO NACIONAL
Categoría: MONUMENTO HISTÓRICO

ESTACIÓN DE COLLILELFU

REGIÓN	LOS RÍOS
PROVINCIA	VALDIVIA
COMUNA	LOS LAGOS
DIRECCIÓN / UBICACIÓN / LUGAR	ARTURO PRAT 204

DATOS ESPECÍFICOS DEL MONUMENTO HISTÓRICO	
(*)Propietario(s): Ilustre Municipal de Los Lagos	
Rut del(los) propietario(s): 69.200.600-3	
Rol SII vigente: 34-20	
Calidad jurídica: Municipal	
Arquitecto(s) destacado(s):-	
Materialidad predominante: Madera	
Sistema constructivo:-	
Año de construcción: 1.907	N° de plisos: 2
Uso original: Infraestructura/ Ferroviaria	
Uso actual: Infraestructura/ Ferroviaria	
Valor del bien:	
Decreto:	Fecha Decreto:
Código:	

ANTECEDENTES DEL PLANO	
Límites Monumento Histórico:	Superficie aprox. del polígono: 1.403,53 m²
Polígono: A - B - C - D - A	Superficie aprox. construida: 393,06 m²

Símbología - Nomenclatura:

Límites Monumento Histórico

Emilio De la Cerda Errázuriz
Secretario Ejecutivo
Consejo de Monumentos Nacionales

Profesional responsable: Daniela Díaz F.	
Dibujado por: YGV	Revisado por: DDF
Contenido: Plano Ubicación - Límites - Fotografía	
Escala: Gráfica indicada	
Fecha: 08 / 10 / 2013	Lámina: 2 de 3

